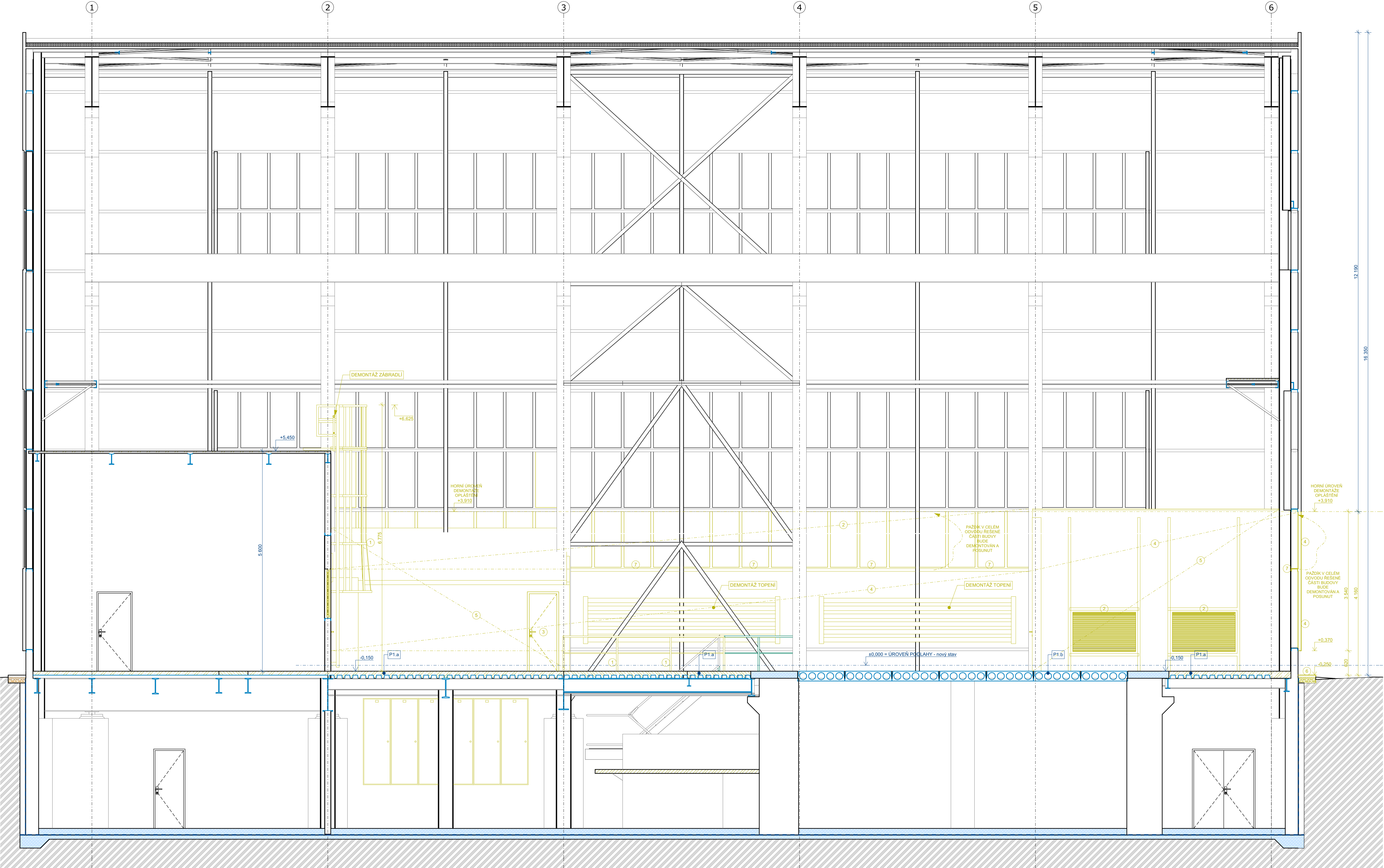


ŘEZ B-B' - stávající stav; M 1:50



LEGENDA STÁVAJÍCÍCH MATERIÁLŮ:

- STÁVAJÍCÍ OBVODOVÉ a VNITŘNÍ NOSNÉ ZDIVO
- STÁVAJÍCÍ NENOSNÉ PRÍČKY
- STÁVAJÍCÍ ŠTĚRKOPÍSKOVÝ PODSYP
- STÁVAJÍCÍ HYDROIZOLACE - ASFALTOVÝ PÁS
- STÁVAJÍCÍ ROSTLÝ TERÉN

SKLADBY PODLAH - stávající stav

- P1.a) STÁVAJÍCÍ BETONOVÁ SPŘAŽENÁ DESKA tl. 180mm
- TRAPEZOVÉ PLECHY S2 12103 (MATERIÁL 11373 POZINK) tl. --- (1,3mm)
- NOSNÁ OCELOVÁ KONSTRUKCE
- P1.b) STÁVAJÍCÍ BETONOVÁ PREFABRIKOVANÉ PANELE (dle dochované PD) tl. 250mm

LEGENDA BOURACÍCH PRACÍ

(čísla označují položku nikoli pořadí postupu bouracích prací)

- BOURANÉ KONSTRUKCE
- DEMONTÁŽ STÁVAJÍCÍCH ZÁMEČNÍKÝCH VÝROBKŮ - ŽEBŘÍKŮ apod.
- DEMONTÁŽ VNĚJŠÍCH VÝPLNÍ OTVORŮ VČETNĚ OPLECHOVÁNÍ A VNITŘNÍCH PARAPETŮ
- DEMONTÁŽ VNITŘNÍCH DVEŘÍ VČETNĚ ZÁRUBNÍ A OKEN
- DEMONTÁŽ STÁVAJÍCÍHO OPLÁSTĚNÍ
- BOURÁNÍ NENOSNÝCH VESTAVĚNÝCH KONSTRUKCÍ (ZDIVO VČETNĚ OCELOVÝCH PROFILŮ A TRAPEZOVÝCH PLECHŮ)
- ODBOURÁNÍ OKAPOVÝCH CHODNÍKŮ A STÁVAJÍCÍCH OBKLADŮ SOKLU
- ODBOURÁNÍ (DEMONTÁŽ) OCELOVÝCH KONSTRUKCÍ HALY
- VYŘÍZNUTÍ STÁVAJÍCÍ BETONOVÉ KOMUNIKACE A JEJÍ VYBOURÁNÍ PRO PROVEDENÍ NOVÝCH PŘÍPOJEK VODY A KANALIZACEKOMU

ÚROVEŇ NOVE PODLAHY ±0,000 DOMĚŘIT NA STÁVĚ PO VYKLUZENÍ OBJEKTU. AII. PŘÍZPŮSOBENÍ II. PODLAHY BUDE PROVEDENO DOROVNÁNÍM DESKAMI XPS V POTŘEBNÝCH TLOUŠTKÁCH PŘI ZACHOVÁNÍ II. BETONU. PROJEKTOVÁ DOKUMENTACE JE NAVRŽENA DLE DOSTUPNÝCH MOŽNÝCH INFORMACÍ A INFORMACÍ SDELENÝCH INVESTOREM. PŘI STAVEBNÍCH PRÁCECH MOHOU BYT ZJIŠTENY TAKOVÉ SKUTEČNOSTI, KTERÉ MOHOU OVLIVNIT PŘEDPOKLAD A ROZSAH PRACÍ. V TĚCHTO PŘÍPADECH BUDE PROJEKTANT V PŘEDSTÍHU UPOZORNĚN A ÚPRAVA BUDE ŘEŠENA V RÁMCI ZMĚNOVÉHO ŘÍZENÍ. NEDÍLNOU SOUČÁSTÍ PROJEKTOVÉ DOKUMENTACE JSOU ČÁSTI ZÚČASTNĚNÝCH PROFESÍ. VÝSTUPY TĚCHTO PROFESÍ OBSAŽENÉ V ARCHITEKTONICKO STAVEBNÍM ŘEŠENÍM JSOU POUZE ORIENTAČNÍHO CHARAKTERU. K PODROBNĚMU ŘEŠENÍ DÍLČÍCH SOUČÁSTÍ STAVBY SLOUŽÍ TYTO SAMOSTATNÉ ČÁSTI PROJEKTOVÉ DOKUMENTACE A TO ZEJMÉNA POŽÁRNĚ BEZPEČNOSTNÍ ŘEŠENÍ STAVBY. KOTOVÁNÍ JE PROVEDENO V KOORDINAČNÍCH ROZMĚRECH PODKLAD SITUACE BYL PŘEVZAT Z VEŘEJNĚ PŘÍSTUPNÉHO SERVERU www.cuzk.cz

±0,000 = NOVÁ PODLAHA 1.NP cca 150mm NAD STÁVAJÍCÍ ÚROVŇÍ PODLAHY

Hlavní inženýr projektu :	Ing. Radek Myšák
Zodpovědný projektant :	Ing. Jaroslav Myšák
Projektant :	Ing. Oldřich Barviř
Kraj :	Královéhradecký M.Ú. : SÚ ministerstva spravedlnosti
Stavběník :	ČESKÁ REPUBLIKA - VĚZEŇSKÁ SLUŽBA ČR, IČO: 00212423, Soudní 1627/1a, 140 67 Praha 4; Českou republiku zastupuje na základě pověření generálního ředitele ze dne 01.07.2016 Č.J. : VS-2632-34/CJ-2016-800020-26 ředitel věznic Odolov plk. Mgr. Tomáš Kubín adresa věznice: VS ČR Věznice Odolov šp. 41, P.O.BOX č.10, 542 34 Malé Svatoňovice
Stavba :	„ODOLOV – VÝROBNÍ HALA objekt 008“ ZMĚNA DOKONČENÉ STAVBY - STAVEBNÍ ÚPRAVY SPOČÍVAJÍCÍ VE VESTAVBĚ DÍLEN DO STÁVAJÍCÍ HALY, st.p.č. 215 a (p.p.č.712/12 pro nové venkovní domovní vedení vody a kanalizace a oplocení) katastrální území Odolov [75601] Vězeňská služba ČR Odolov, Odolov 41, 542 34 Malé Svatoňovice
ARCHITEKTONICKO STAVEBNÍ ŘEŠENÍ	Číslo paré :

Název výkresu : ŘEZ B-B' - stávající stav

Číslo zakázky :	16/11/0431
Stupeň PD :	DUR+DSP+DPS
Datum :	12/2016
Měřítko :	1:50
Formát :	xA4
Číslo výkresu :	D.1.1.5